

Biodifor

Le lycée de Mesnières en Bray fait partie de ce projet avec 5 autres établissements (Vosge, Poisy, Aube, Montélimar, Sartène).

Biodifor est un projet visant à intégrer dans les modules de formation (de BAC STAV (Module M 7-2 et M9), BAC Pro, et BTS GF) les outils de diagnostic concernant l'évaluation de la biodiversité de peuplement/habitat et l'impact de la gestion / exploitation forestière.

Afin de familiariser le public scolaire aux outils d'évaluation de la biodiversité potentielle (IBP) des peuplements forestiers.

IBP

Indice de biodiversité potentielle



Objectif de l'IBP

Cet indice permet d'estimer indirectement la biodiversité, en prenant en compte les facteurs responsables de celle-ci des peuplements forestiers.

C'est un outil simple et rapide qui permet :

- d'estimer la capacité d'accueil de la biodiversité présente,
- de diagnostiquer les éléments améliorables par la gestion.

Calcul de l'IBP

.Il consiste à apprécier un ensemble de 10 facteurs, reconnus comme les plus favorable à la diversité interne des peuplement forestier.

Ces facteurs sont diviser en 2 parties :

.7 facteurs sont dépendants du peuplement et de la gestion (essences autochtones, bois mort...)

.3 facteurs liés au contexte (historique, type de milieux).

•

Une note 0, 2 ou 5 est donnée à chacun des facteurs.

Domaine de validité

.Utilisable dans tout les types de forêt :

- Atlantique
- Continental
- de l'étage des plaines à l'étage subalpin

.Peut être réalisé quelque soit sa surface, mais cette dernière doit être supérieure à 0,25 ha et être décrit séparément par type de peuplement.

Domaine de validité

.Utilisable dans tout les types de forêt :

- Atlantique
- Continental
- de l'étage des plaines à l'étage subalpin

.Peut être réalisé quelque soit sa surface, mais cette dernière doit être supérieure à 0,25 ha et être décrit séparément par type de peuplement.

Les méthodes de relevé

3 méthodes sont possibles :

→ Parcours en plein (surface entre 0,25 et 1,5ha)

La totalité du peuplement est parcourue

→ Parcours partiel (surface supérieur à 1,5ha)

Seule une partie du peuplement est parcourue

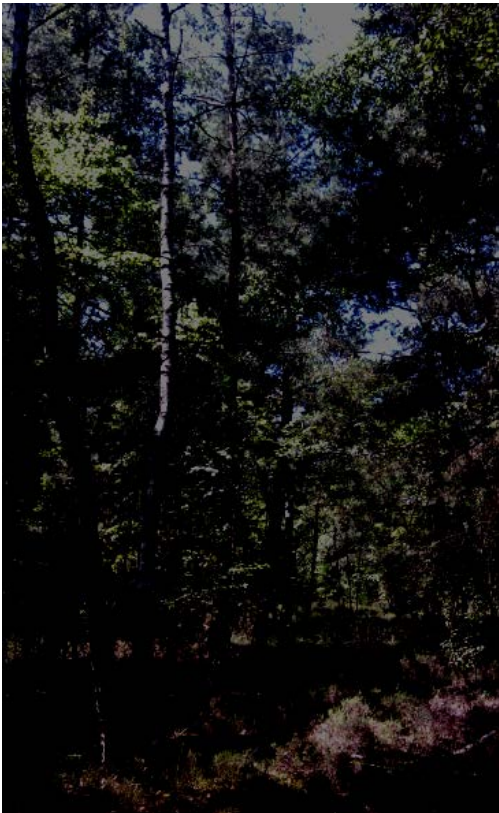
→ Échantillonnage (absence d'une carte type de peuplement)

Réalisation de placette répartit selon un plan d'échantillonnage statistiques

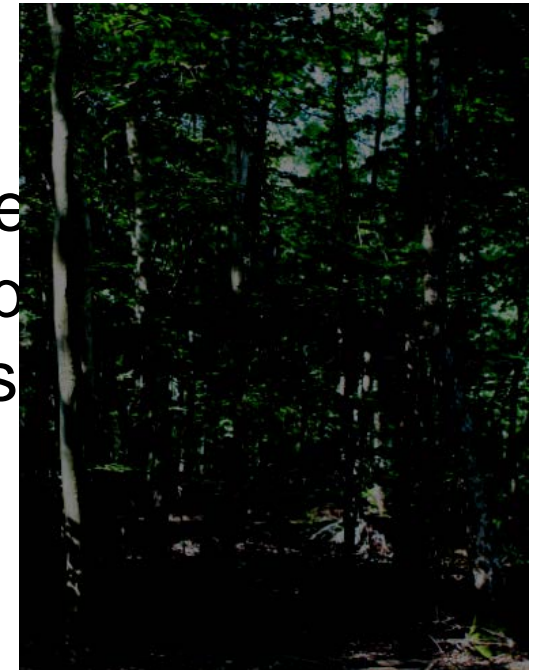


Essences autochtones

- Présence d'essences autochtones vivant ou mort avec une hauteur > 50cm
(Aulne, Bouleau, Charme, Chênes, Érables, Châtaignier,...)



0 : 0, 1 ou 2 e
2 : 3 ou 4 esp
5 : 5 espèces



Structure verticale de la végétation

.Présence ou non de plusieurs strates couvrant au moins 20% du peuplement
(strate herbacé, semi-ligneuse, ligneux, strate occupée par le feuillage : bas, intermédiaire et haut)

.0 : 1 ou 2 strates
2 : 3 strates
5 : 4 strates



Bois mort au sol de grosse circonférence

Arbre supérieur à 1m

Diamètre: - > ou égale à 40 cm de diamètre

- Cas des essence de petit diamètre

(Aulne blanc et de Corse, Fruitiers...)

> à 20 cm

Note attribué :

0: 0 tronc/ha

2: 1 ou 2 troncs/ha

5: 3 troncs/ha et plus



Très gros bois vivants

- Diamètre supérieur ou égale à 70 cm
- Cas station peu fertiles ou essences de petits diamètres : supérieur à 40 cm

Note attribué :

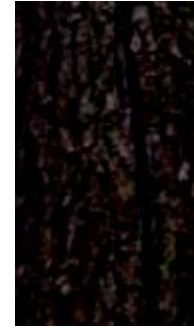
0 : <1 pied/ha

2: >=1 et <5 pieds/ha

5: 5 pieds/ha ou plus



- Fente profonde (largeur > 1 cm), ou décollement d'écorce formant un abri



- Charpentière ou cime récemment brisée ($\emptyset > 20$ cm)
Bois mort dans le houppier ($\emptyset > 20$ cm de diamètre)

- Gui, lierre ou autres lianes (présent sur >1/3 surface du tronc ou du houppier)

- Champignon



- Coulées de sève active



Un arbre étant compté plusieurs fois s'il porte plusieurs types de microhabitats.

Compter au maxi 2 arbres/ha par type de microhabitat

0: 0 pied/ha

2: entre 1 et 5 pieds/ha

5: 6 pieds/ha et plus

Les milieux ouverts

Trois types de milieux :

- trouée ou petite clairière : la taille $< 1,5$ fois à la hauteur de l'arbre

dominant

- lisière : chemin

- surface calculée en prenant une largeur standard de 2m

-peuplement peu dense ou à faible

0 : 0%

2 : $< 1\%$ ou $> 5\%$

5 : 1 à 5%



Continuité temporelle de l'état boisé

Peuplements qui n'ont pas subi de discontinuité depuis au moins 200 ans.

Note :

0 : peuplement ne faisant pas partie d'une forêt ancienne

2 : peuplement ayant été défriché en partie ou forêt ancienne probable

5 : peuplement faisant nettement partie d'une forêt ancienne

Habitats aquatiques

-types (d'origine naturelle ou artificielle) : source / ruisseau / rivière ou fleuve / bras mort / mare / étang / lac / tourbière / marais / zone marécageuse / fossé humide non entretenu

-permanents ou temporaires

Note :

0 : absents

2 : 1 seul type (homogènes)

5 : 2 types et plus (diversifiés)



Milieux rocheux

- **Types** (surface > à 20m²) : barre rocheuse ou paroi, barre rocheuse ou paroi, ombragée par le peuplement / éboulis stable ou instable / blocs (> 20 cm) / dalle / tas de pierre, murette ou ruine en pierre

- à l'intérieur ou en bordure du p

0 : absents

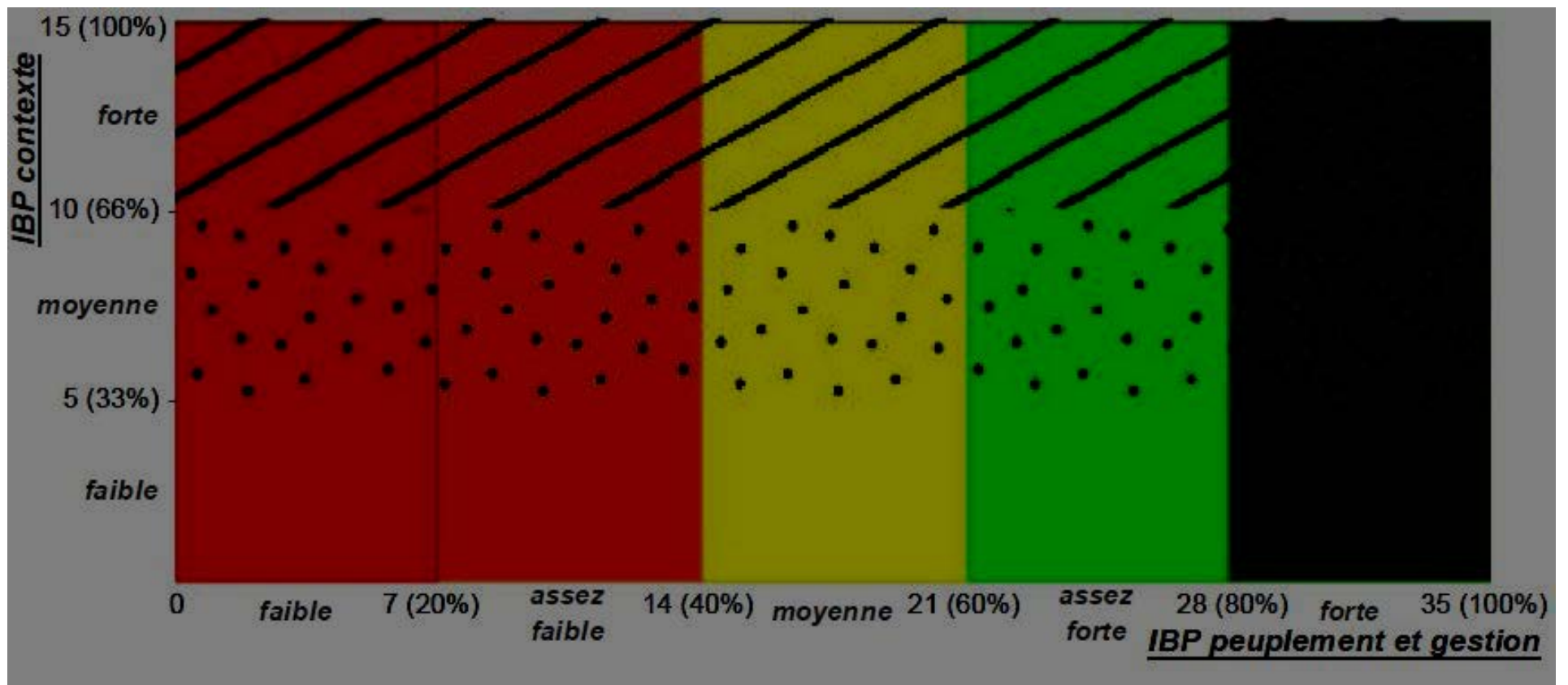
2 : 1 seul type (homogènes)

5 : 2 types et plus (diversifiés)



Valeur de l'IBP

IBP peuplement et gestion (facteurs A à G)			IBP contexte (facteurs H à J)			IBP total (facteurs A à J)		
valeur		classe	valeur		classe	valeur		classe
absolue	relative		absolue	relative		absolue	relative	
0 à 7	0 à 20 %	faible	0 à 5	0 à 33 %	faible	0 à 10	0 à 20 %	faible
8 à 14	21 à 40 %	assez faible	6 à 10	34 à 67 %	moyenne	11 à 20	21 à 40 %	assez faible
15 à 21	41 à 60 %	moyenne	11 à 15	68 à 100 %	forte	21 à 30	41 à 60 %	moyenne
22 à 28	61 à 80 %	assez forte				31 à 40	61 à 80 %	assez forte
29 à 35	81 à 100 %	forte				41 à 50	81 à 100 %	forte



Graphique « radar »

